

VENDIM
Nr. 457, datë 19.6.2026

**PËR SHPALLJEN E DISA ZONAVE ME PËRPARËSI ZHVILLIMIN E
EKONOMISË MALORE NË BASHKINË KOLONJË**

Në mbështetje të nenit 100 të Kushtetutës dhe të pikës 1, të nenit 4, të ligjit nr. 20/2025, “Për paketën e maleve”, me propozimin e ministrit të Shtetit për Pushtetin Vendor, Këshilli i Ministrave

VENDOSI:

1. Shpalljen “Zonë me përparësi zhvillimin e ekonomisë malore” të disa zonave në territorin e Bashkisë Kolonjë, si më poshtë vijon:

a) Zona nr. 1, fshatrat Pobickë dhe Radat, pjesë të Njesisë Administrative Qendër Leskovik, Bashkia Kolonjë, qarku Korçë, me sipërfaqe 180 (njëqind e tetëdhjetë) ha, sipas hartës në sistemin KRGJSH;

b) Zona nr. 2, fshatrat Vrepckë dhe Radanj, pjesë të Njesisë Administrative Qendër Leskovik, Bashkia Kolonjë, qarku Korçë, me sipërfaqe 441 (katërqind e dyzet e një) ha, sipas hartës në sistemin KRGJSH;

c) Zona nr. 3, fshatrat Gërmenj, Radanj dhe Shalës, pjesë të njësive administrative Qendër Leskovik dhe Barmash, Bashkia Kolonjë, qarku Korçë, me sipërfaqe 512 (pesëqind e dymbëdhjetë) ha, sipas hartës në sistemin KRGJSH;

ç) Zona nr. 4, fshatrat Barmash dhe Kamnik, pjesë të Njesisë Administrative Barmash, Bashkia Kolonjë, qarku Korçë, me sipërfaqe 371 (treqind e shtatëdhjetë e një) ha, sipas hartës në sistemin KRGJSH;

d) Zona nr. 5, fshatrat Gjonç, Borovë, Taç Lartë, Taç Qëndër, Taç Poshtë, Rehovë, Starie, Selenicë, Psar dhe Kreshovë, pjesë të Njesisë Administrative Qendër Ersekë, Bashkia Kolonjë, qarku Korçë, me sipërfaqe 3 222 (tre mijë e dyqind e njëzet e dy) ha, sipas hartës në sistemin KRGJSH;

dh) Zona nr. 6, fshatrat Qinam, Mollas, Helmës, Shtikë dhe Pepellash, pjesë të Njesisë Administrative Mollas, Bashkia Kolonjë, qarku Korçë, me sipërfaqe 1 849 (një mijë e tetëqind e dyzet e nëntë) ha, sipas hartës në sistemin KRGJSH;

e) Zona nr. 7, fshatrat Qafzez, Boshanj, Psar i Zi, Selenicë e Pishës, Qytezë dhe Çlirim, pjesë të njësive administrative Mollas dhe Çlirim, Bashkia Kolonjë, qarku Korçë, me sipërfaqe 3 330 (tre mijë e treqind e tridhjetë) ha, sipas hartës në sistemin KRGJSH.

2. Shtrirja, kufijtë dhe pikat e hyrjes e të daljes së këtyre zonave përcaktohen në hartën treguese, sipas sistemit KRGJSH, që i bashkëlidhet këtij vendimi.

3. Llojet e aktiviteteve, që do të zhvillohen në këtë zonë, janë:

a) të zhvillimit ekonomik;

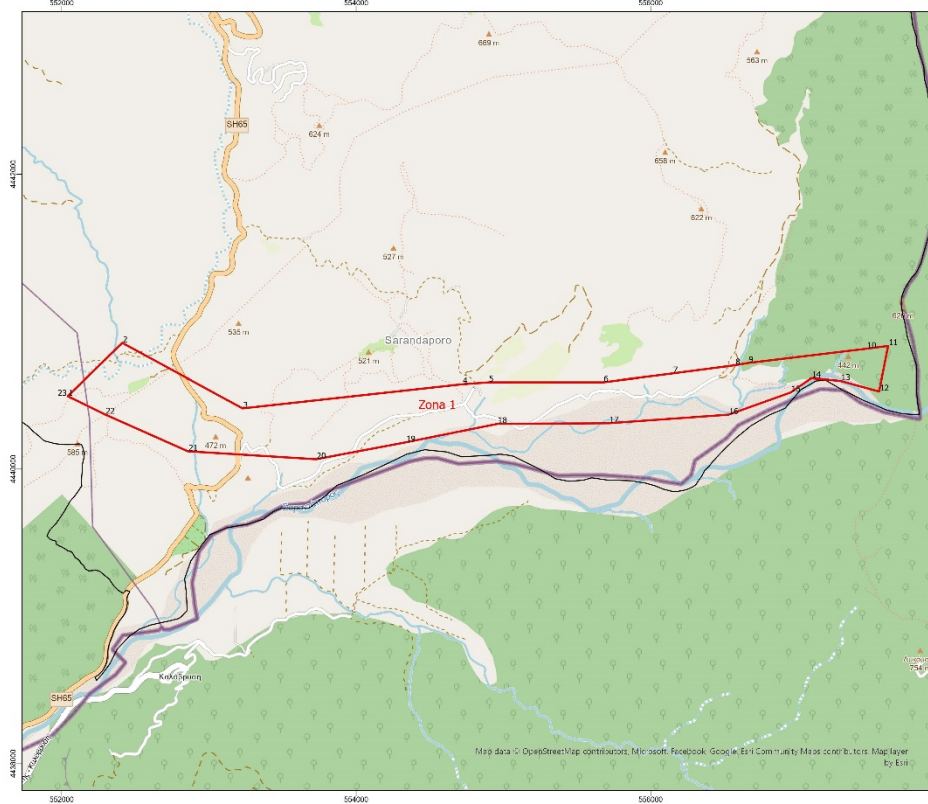
b) të zhvillimit industrial;

c) të zhvillimit turistik.

4. Ngarkohen Ministria e Ekonomisë dhe Inovacionit, Agjencia Shtetërore e Kadastrës dhe Bashkia Kolonjë për zbatimin e këtij vendimi.

Ky vendim hyn në fuqi pas botimit në Fletoren Zyrtare.

KRYEMINISTËR
Edi Rama



Legjenda

- Zona me përparësi zhvillim e ekonomisë malore
- Ndërtesa
- Bashkia Kolonjë
- Izolpse
- Kategori e Rrjet Rrugor
 - Kategoria C: Rruge Interurbane Dytësore
 - Kategoria F: Rruge Lokale

*Zona 1 ndodhet në territorin e Njësisë Administrative Qendër Leskovik me sipërfaqe prej 180 ha.
 **Sistemi Koordinativ: KRGLSH (Komiza Referuese Gjyqësore Shqiptare) EPSG:6872

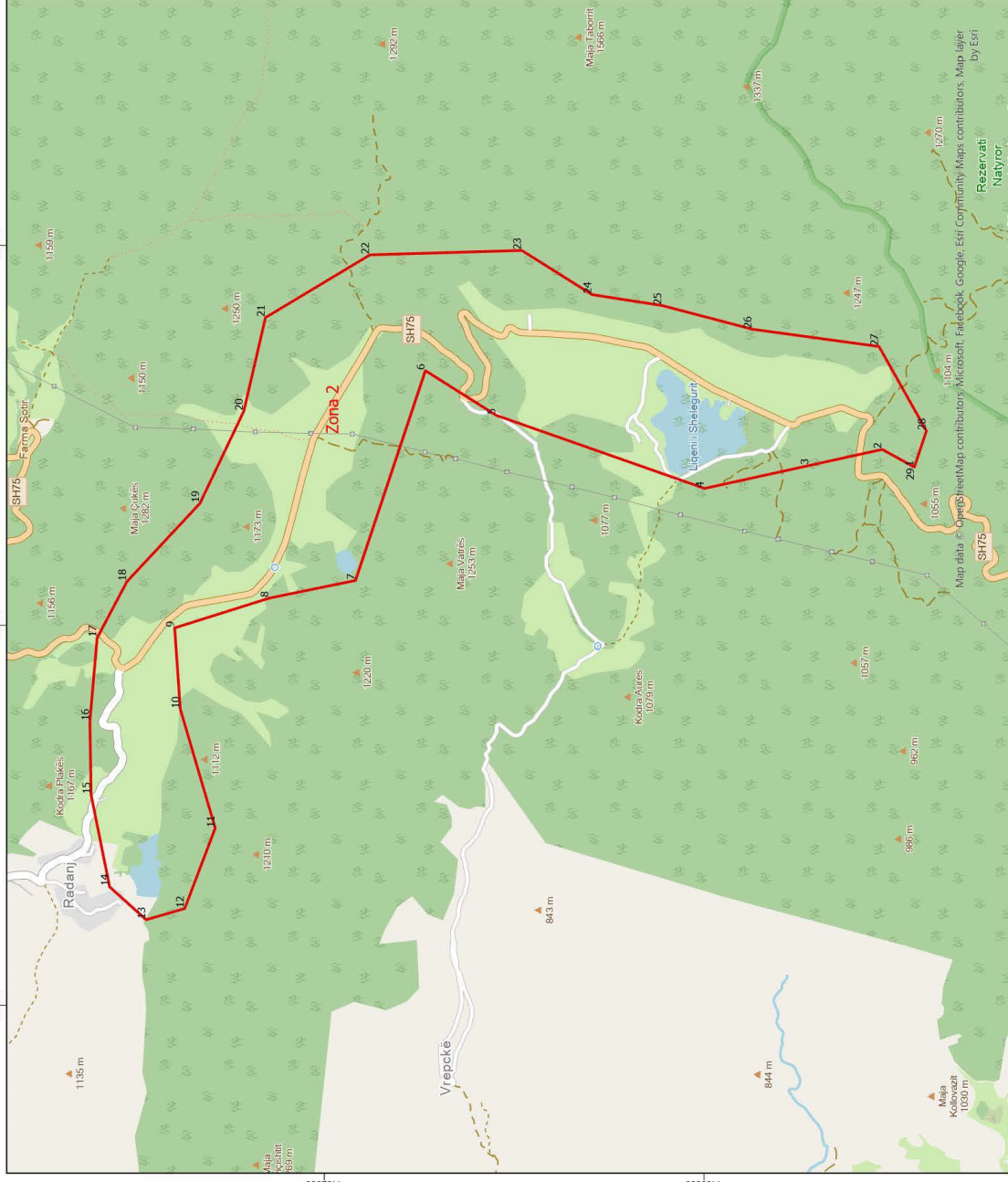
Njësi Administrative	Zona	Sipërfaqe (Ha)
Qendër Leskovik	Zona 1	180
Qendër Leskovik	Zona 2	441
Qendër Leskovik dhe Barmash	Zona 3	512
Barmash	Zona 4	371
Qendër Greshë	Zona 5	3222
Mollas	Zona 6	1849
Çjrim dhe Mollas	Zona 7	3330

1:20,000

0 0.2 0.3 0.7 1 1.4 Km

Zona 1		
Njësia Administrative Qendër Leskovik		
Nr	Koordinata X	Koordinata Y
1	552041.32	4440494.79
2	552411.73	4440855.29
3	553228.64	4440412.11
4	554720.62	4440575.89
5	554896.31	4440588.59
6	555677.36	4440588.59
7	556148.05	4440648.12
8	556571.92	4440703.68
9	556661.61	4440718.76
10	557465.68	4440815.6
11	557612.53	4440834.65
12	557551.41	4440526.68
13	557288.67	4440598.11
14	557091.03	4440616.37
15	556951.33	4440520.33
16	556529.05	4440369.51
17	555716.25	4440311.57
18	554958.22	4440306.81
19	554335.39	4440181.39
20	553727.91	4440067.09
21	552856.89	4440121.07
22	552294.92	4440370.84
23	552041.32	4440494.79

ZONA ME PËRPARËSI ZHVILLIMIN E EKONOMISË MALORE
ZONA 2, NJËSIA ADMINISTRATIVE QENDËR LESKOVIK, BASHKIA KOLONJË, QARKU KORÇË



Njësi Administrative	Zona	Sipërfaqe (Ha)
Qendër Leskovik	Zona 1	180
Qendër Leskovik	Zona 2	441
Qendër Leskovik dhe Barmash	Zona 3	512
Barmash	Zona 4	371
Qendër Eresëkë	Zona 5	3222
Mollas	Zona 6	1849
Çirim dhe Mollas	Zona 7	3330



1:20,000



Legjendë

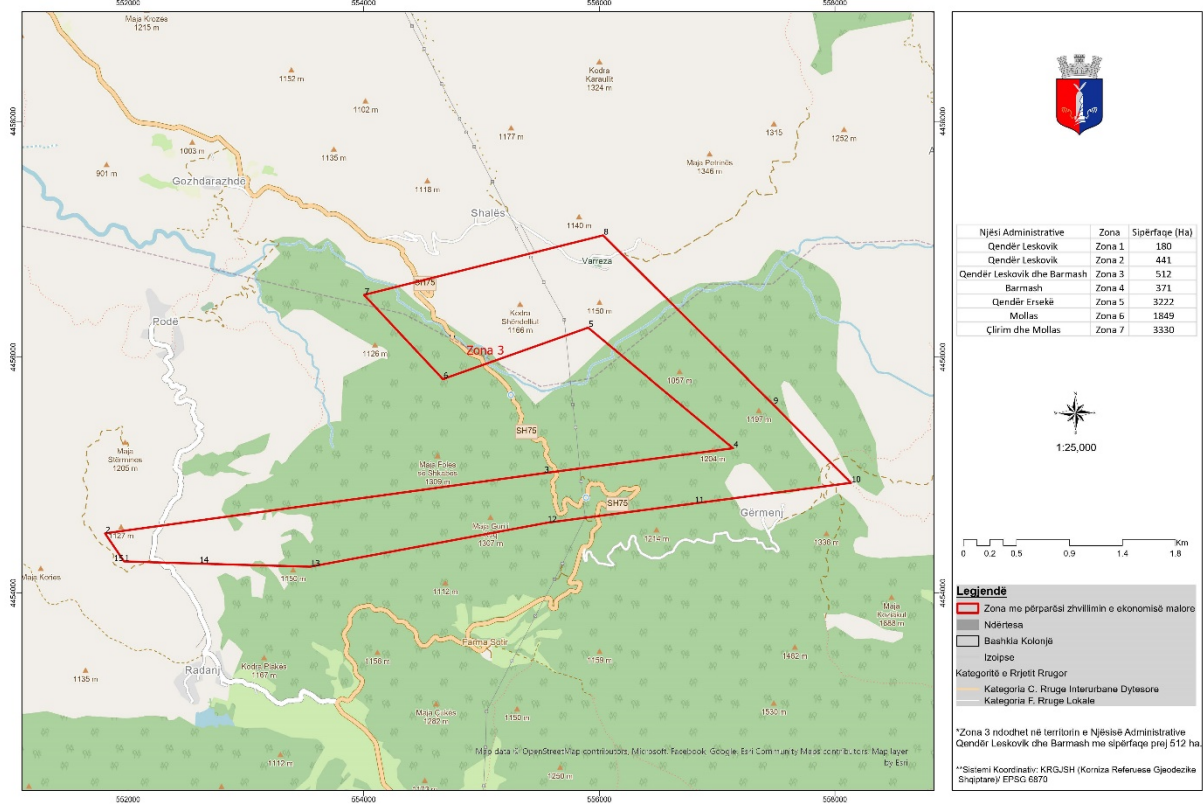
- Zona me përparësi zhvillimin e ekonomisë malore
- Ndërtesa
- Bashkia Kolonjë
- Izolpse
- Kategoritë e Rrjetit Rrugor
- Kategoria C. Rruge Interurbane Dytësore
- Kategoria F. Rruge Lokale

*Zona 2 ndodhet në territorin e Njësisë Administrative Qendër Leskovik me sipërfaqe prej 441 Ha.

**Sistemi Koordinativ: KR.G.U.S.H (Komiza Referuese Gjeodezike Shqiptare) / EPSG:8870

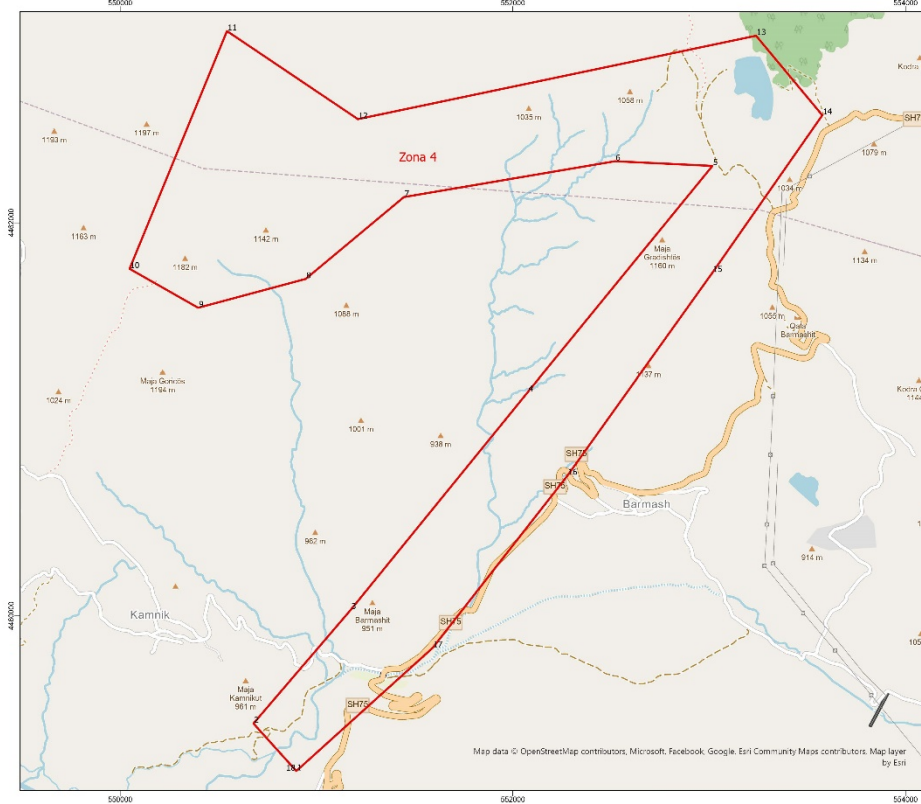
Zona 2		
Njësia Administrative Qendër Leskovik		
Nr	Koordinata X	Koordinata Y
1	554832.85	4448891.52
2	554925.98	4449060.86
3	554841.32	4449446.09
4	554720.67	4449996.43
5	555105.9	4451094.98
6	555340.85	4451467.51
7	554235.95	4451835.81
8	554142.82	4452290.9
9	553986.18	4452788.31
10	553558.62	4452758.68
11	552932.08	4452574.53
12	552508.75	4452735.4
13	552449.48	4452938.6
14	552623.05	4453131.21
15	553107.76	4453228.58
16	553493	4453234.93
17	553933.27	4453196.83
18	554229.6	4453040.2
19	554642.35	4452654.96
20	555127.07	4452424.25
21	555620.25	4452309.95
22	555950.45	4451759.61
23	555973.74	4450959.51
24	555740.9	4450589.09
25	555683.75	4450220.79
26	555558.87	4449744.54
27	555467.85	4449077.79
28	555023.35	4448828.02
29	554832.85	4448891.52

ZONA ME PËRPARËSI ZHVILLIMIN E EKONOMISË MALORE
ZONA 3, NJËSIA ADMINISTRATIVE QENDËR LESKOVIK DHE BARMASH, BASHKIA KOLONJË, QARKU KORÇË



Zona 3		
Njësia Administrative Qendër Leskovik dhe Barmash		
Nr	Koordinata X	Koordinata Y
1	551965.19	4454268.88
2	551803.79	4454507
3	555529.13	4455017.65
4	557135.16	4455229.32
5	555904.84	4456250.61
6	554671.88	4455814.05
7	554002.48	4456528.43
8	556031.84	4457033.78
9	557473.82	4455602.38
10	558135.28	4454935.63
11	556807.07	4454761.01
12	555555.59	4454596.96
13	553544.75	4454223.9
14	552600.19	4454250.36
15	551965.19	4454268.88

ZONA ME PËRPARËSI ZHVILLIMIN E EKONOMISË MALORE
ZONA 4, NJËSIA ADMINISTRATIVE BARMASH, BASHKIA KOLONJË, QARKU KORÇË



Njësi Administrative	Zona	Sipërfaqe (Ha)
Qendër Leskovik	Zona 1	180
Qendër Leskovik	Zona 2	441
Qendër Leskovik dhe Barmash	Zona 3	512
Barmash	Zona 4	371
Qendër Ersekë	Zona 5	3222
Mollas	Zona 6	1849
Çirim dhe Mollas	Zona 7	3330

1:15,000

Legjende

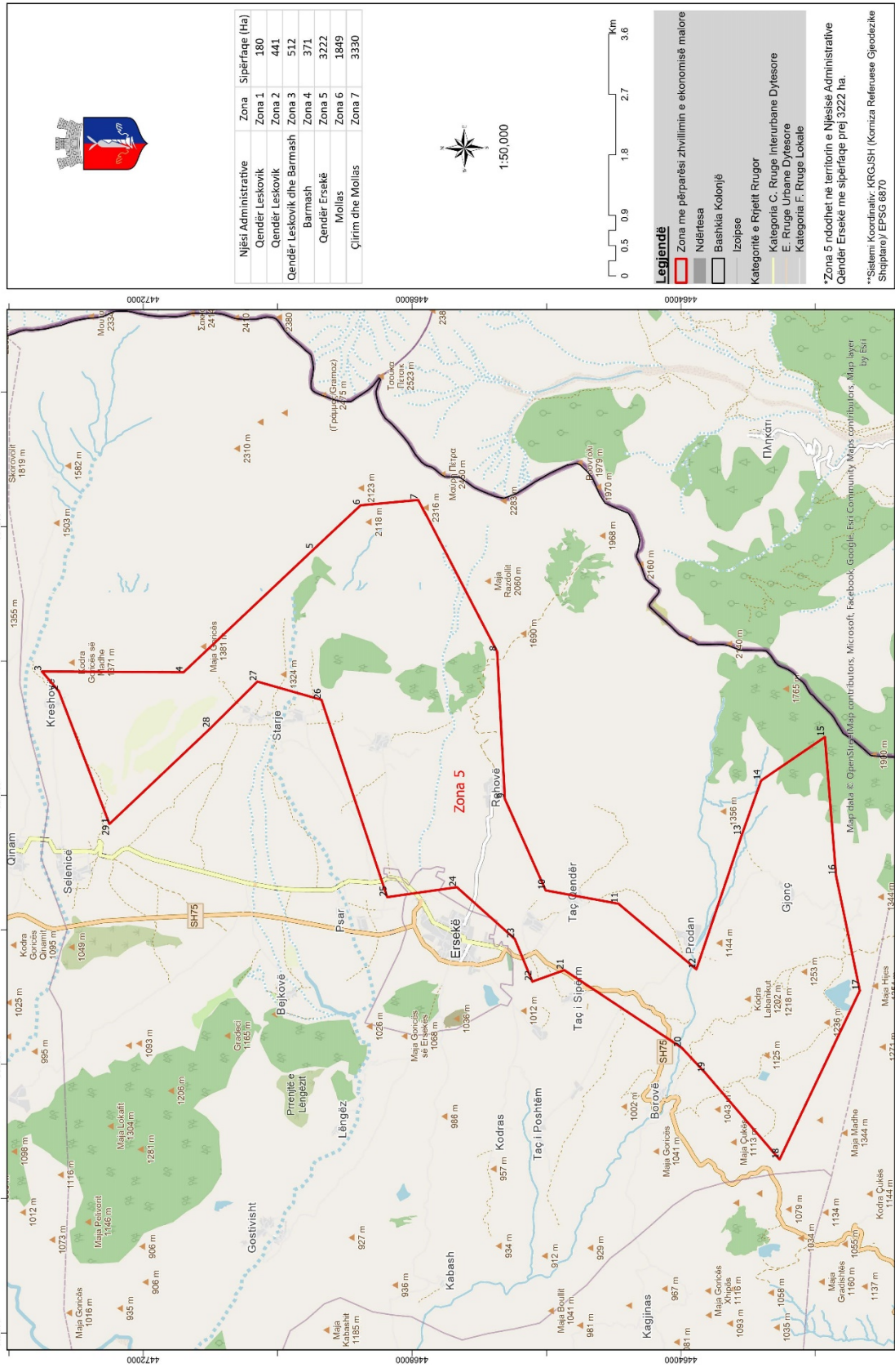
- Zona me përparësi zhvillim e ekonomisë malore
- Ndërtesa
- Bashkia Kolonjë
- Izolipse
- Kategoritë e Rrjetit Rrugor**
- Kategoritë C: Rruge Interurbane Dytësore
- Kategoritë F: Rruge Lokale

*Zona 4 ndodhet në territorin e Njësisë Administrative Barmash me sipërfaqe prej 371 ha.

**Sistemi Koordinatë: KRGLSH (Komiza Referuese Gjendëzike Shqiptare) EPSG:6872

Zona 4			
Njësia Administrative Barmash			
Nr	Koordinata X	Koordinata Y	
1	550897.04	4459210.03	
2	550678.76	4459452.12	
3	551174.86	4460031.56	
4	552075.76	4461138.84	
5	553016.36	4462289.78	
6	552520.26	4462313.59	
7	551444.73	4462131.03	
8	550944.67	4461714.31	
9	550396.98	4461567.47	
10	550047.73	4461765.91	
11	550543.82	4462976.38	
12	551210.57	4462527.91	
13	553238.61	4462952.56	
14	553575.95	4462547.75	
15	553016.36	4461746.06	
16	552278.17	4460714.18	
17	551591.58	4459837.09	
18	550897.04	4459210.03	

ZONA ME PËRPARËSI ZHVILLIMIN E EKONOMISË MALORE
ZONA 5, NJËSIA ADMINISTRATIVE QËNDËR ERSEKË, BASHKIA KOLONJË, QARKU KORÇË



Njësi Administrative	Zona	Sipërfaqe (Ha)
Qendër Leskovik	Zona 1	180
Qendër Leskovik	Zona 2	441
Qendër Leskovik dhe Barmash	Zona 3	512
Barmash	Zona 4	371
Qendër Ersekë	Zona 5	3222
Mollas	Zona 6	1849
Çlirim dhe Mollas	Zona 7	3330



1:50,000



Legjendë

- Zona me përparësi zhvillimin e ekonomisë malore
- Ndërtesa
- Bashkia Kolonjë
- Izolpse

Kategoritë e Ripjetit Ruqor

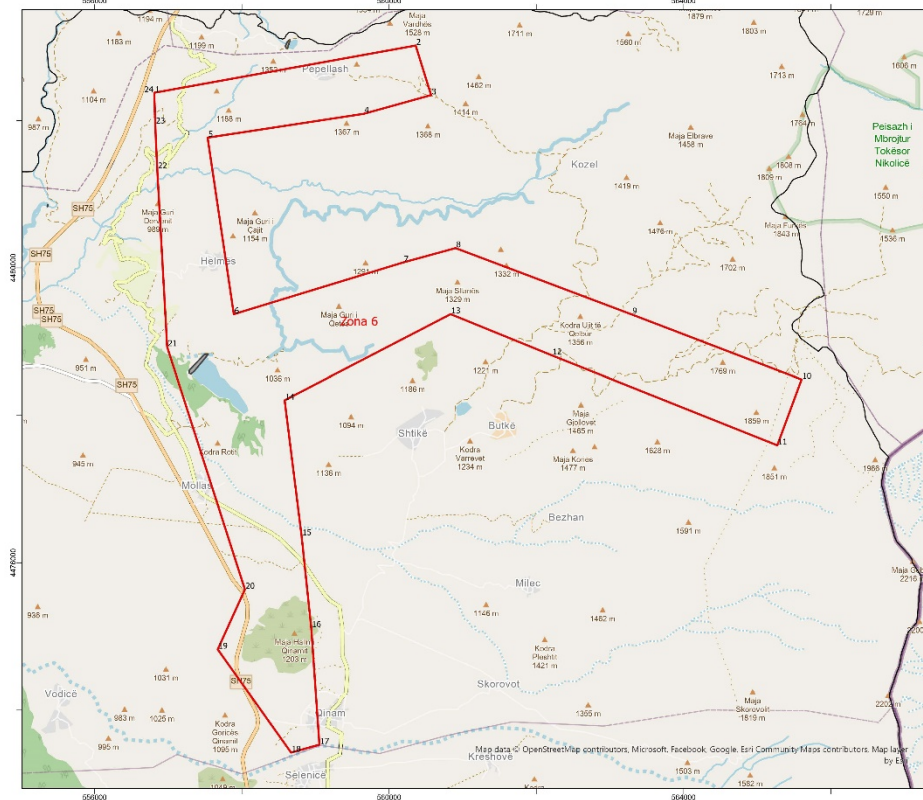
- Kategoritë C. Rruge Interurbane Dytësore
- E. Rruge Urbane Dytësore
- Kategoritë F. Rruge Lokale


*Zona 5 ndodhet në territorin e Njësisë Administrative Qendër Ersekë me sipërfaqe prej 3222 ha.

**Sistemi Koordinativ: KRGLISH (Korniza Referuese Gjeodezike Shqiptare) / EPSG 6870


Zona 5		
Njësia Administrative Qëndër Ersekë		
Nr	Koordinata X	Koordinata Y
1	559573.8	4472502.76
2	561550.24	4473256.82
3	561843.93	4473506.86
4	561832.02	4471399.45
5	563661.62	4469462.69
6	564316.46	4468764.19
7	564395.84	4467906.94
8	562137.61	4466736.15
9	559946.86	4466621.06
10	558585.58	4466013.84
11	558387.14	4464930.37
12	557410.82	4463771.49
13	559395.2	4463100.77
14	560220.7	4462807.08
15	560867.61	4461858.55
16	558803.86	4461691.86
17	557093.32	4461338.64
18	554581.1	4462533.24
19	555866.98	4463636.55
20	556244.01	4463989.77
21	557398.92	4465736.03
22	557228.26	4466212.28
23	557863.26	4466474.22
24	558633.2	4467335.44
25	558485.03	4468367.93
26	561421.92	4469346.89
27	561693.11	4470300.1
28	560998.58	4470998.6
29	559573.8	4472502.76

ZONA ME PËRPARËSI ZHVILLIMIN E EKONOMISË MALORE
ZONA 6 - NJËSIA ADMINISTRATIVE MOLLAS, BASHKIA KOLONJË, QARKU KORÇË

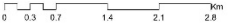




Njësi Administrative	Zona	Sipërfaqja (Ha)
Qendër Leskovik	Zona 1	180
Qendër Leskovik	Zona 2	441
Qendër Leskovik dhe Barmash	Zona 3	512
Barmash	Zona 4	371
Qendër Eresë	Zona 5	3222
Mollas	Zona 6	1849
Çlirim dhe Mollas	Zona 7	3330



1:40,000



Legjendë

- Zona me përparësi zhvillimin e ekonomisë malore
- Ndërtësia
- Bashkia Kolonjë
- Izolpse

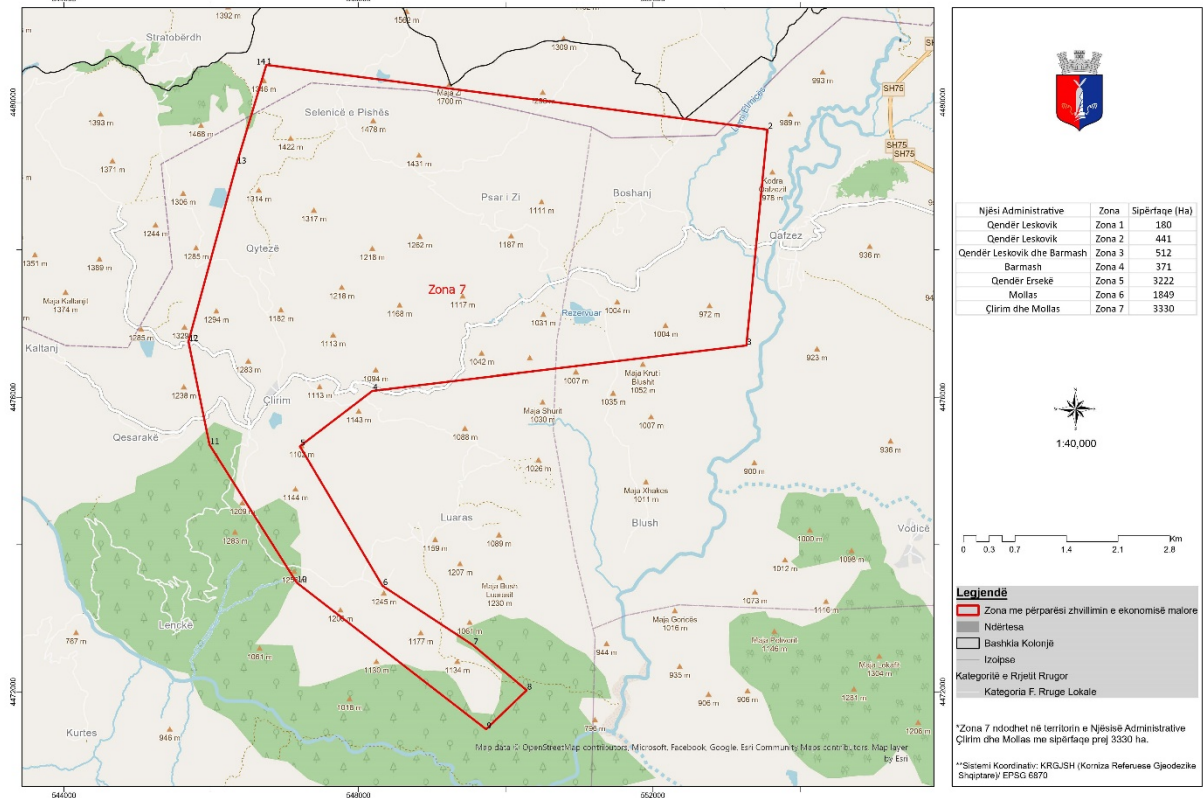
Kategoritë e Rrjetit Rrugor

- Kategoritë C- Rruge Interurbane Dytësore
- Kategoritë F- Rruge Lokale

*Zona 6 ndodhet në territorin e Njësisë Administrative Mollas me sipërfaqe prej 1849 ha.
 **Sistemi Koordinativ: KRGLSH (Komiza Referuese Gjeodetike Shqiptare) EPSG:6873

Zona 6		
Njësia Administrative Mollas		
Nr	Koordinata X	Koordinata Y
1	556811.28	4482378.18
2	560360.93	4483019.53
3	560570.48	4482346.43
4	559656.08	4482092.43
5	557535.18	4481768.57
6	557890.78	4479372.11
7	560192.66	4480074.58
8	560903.07	4480269.05
9	563296.23	4479368.14
10	565602.08	4478487.07
11	565272.67	4477594.1
12	562212.76	4478812.51
13	560835.6	4479372.11
14	558581.34	4478205.29
15	558811.53	4476363.79
16	558942.5	4475117.6
17	559053.63	4473530.09
18	558668.66	4473422.94
19	557672.5	4474823.91
20	558041.59	4475637.51
21	556985.9	4478927.61
22	556850.96	4481340.61
23	556823.18	4481951.8
24	556811.28	4482378.18

ZONA ME PËRPARËSI ZHVILLIMIN E EKONOMISË MALORE
ZONA 7, NJËSIA ADMINISTRATIVE ÇLIRIM DHE MOLLAS, BASHKIA KOLONJË, QARKU KORÇË



Zona 7		
Njësia Administrative Çlirim dhe Mollas		
Nr	Koordinata X	Koordinata Y
1	546750.05	4480510.25
2	553555.14	4479631.84
3	553269.39	4476700.25
4	548189.38	4476086.41
5	547205.13	4475334.99
6	548326.97	4473440.57
7	549554.63	4472636.24
8	550284.89	4472022.4
9	549734.55	4471493.24
10	547162.8	4473482.91
11	545977.46	4475356.16
12	545691.71	4476753.16
13	546345.23	4479160.88
14	546750.05	4480510.25